



STADT GENTHIN

DER BÜRGERMEISTER

Ortschaften: Tuchem - Parchen - Gladau - Mützel - Paplitz - Fienerode

Stadtverwaltung Genthin – Postfach 1141 – 39301 Genthin

Ortschaftsräte Tuchem, Paplitz

Mitglieder Hauptausschuss

Fachbereich:	Bau
Auskunft erteilt:	Frau Turian
in:	Genthin,
Zimmer-Nr.	
Telefondurchwahl	
Telefonzentrale:	03933/ 876-0
Telefax:	03933/ 876-140
E-Mail:	

Datum und Zeichen Ihres Schreibens

Mein Zeichen

Datum

10.06.2011

Nachpflanzungen Pappelfällungen
Fiener Bruch

Sehr geehrte Damen und Herren,

anliegend erhalten Sie die Vorlagen, die in der kommenden Woche durch die Ortschaftsräte und Gremien des Stadtrates beraten werden sollen.

Inhalt dieser Vorlage sind die fachlichen Vorgaben des Landkreises, der vom LSA beauftragt wurde, eine Konzeption für die Nachpflanzungen zu erstellen. Entsprechend der Information des LK ist diese Konzeption bis zum 17.06.2011 beim LSA vorzulegen.

Um eine zeitnahe Stellungnahme der Stadt Genthin gewährleisten zu können, erfolgt diese kurzfristige Beratung.

Der fachliche Konzeptentwurf des Landkreises ist am heutigen Tag eingegangen und wird erst einmal unkommentiert weitergeleitet, so dass Ihnen eine größtmögliche Information zugehen kann.

Durch die Verwaltung wird zur Beratung in den Gremien ein Abgleich der eigenen erstellten Lageplanskizze und den Vorgaben des LK vorgenommen und als Tischvorlage nachgereicht.

Mit freundlichem Gruß


Turian

Bankverbindungen

Sparkasse Jerichower Land

BLZ: 810 540 00

Kto.-Nr. 711 003 920

Für Überweisungen aus dem Ausland:

IBAN DE39810540000711003920

BIC-Code NOLADE21JEL

Deutsche Bank

BLZ 810 700 00

Kto.-Nr. 263 777 5

Volksbank Jerichower Land eG

BLZ: 810 632 38

Kto.-Nr. 203 050 0

Öffnungszeiten:

Mo., Mi., Do.:

9:00 – 12:00 Uhr und 13:00 – 15:00 Uhr

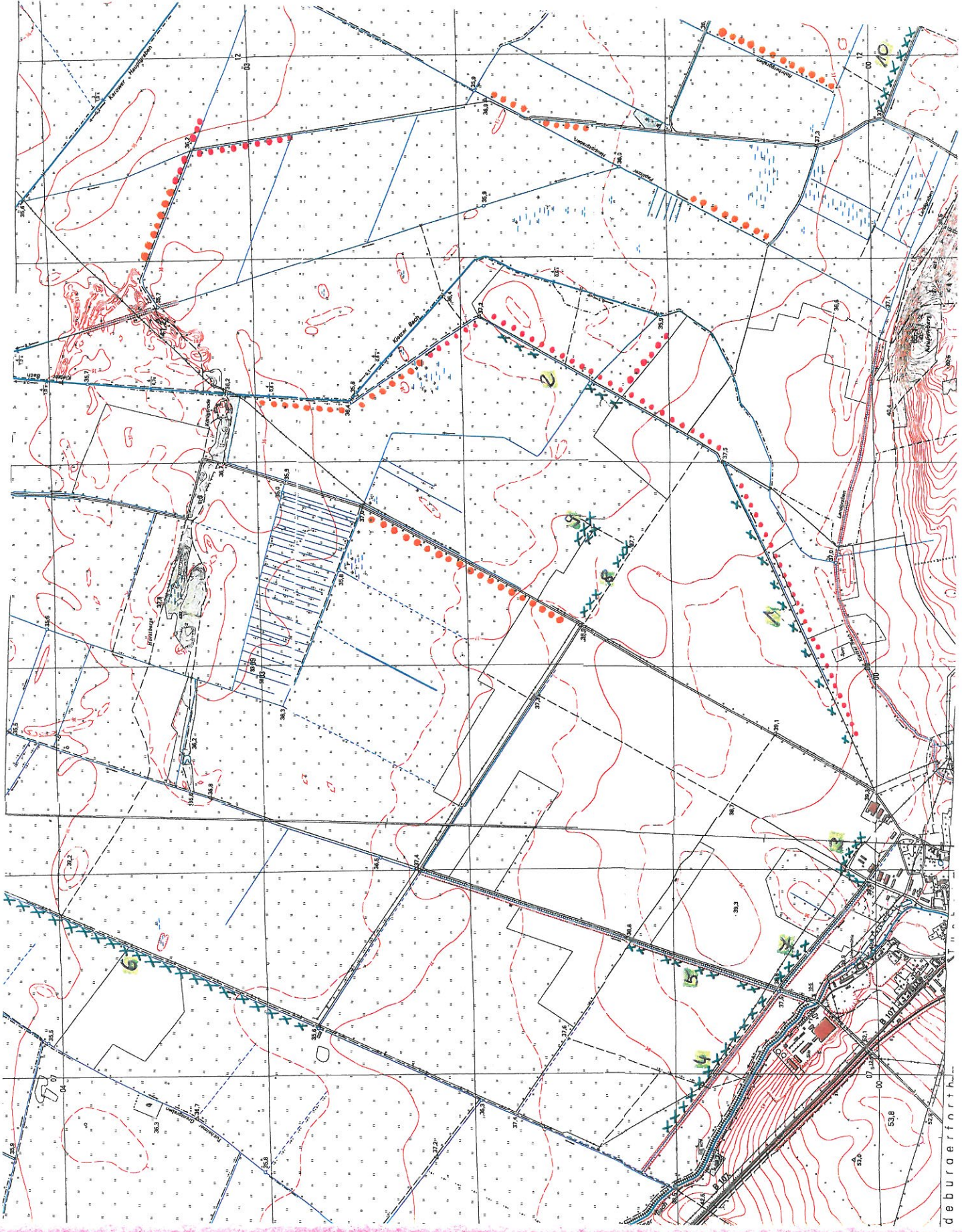
Dienstag:

9:00 – 12:00 Uhr und 13:00 – 18:00 Uhr

Freitag:

9:00 – 12:00 Uhr

Darstellung zu den
 Fällungen d. dem vor-
 laufenden Stand zu
 Nachplanungen
 ●●●●● beantragte Fällung
 ●●●●● realisierte Fällung
 XXXX Nachplanungen
 Standort 1-XC



J. A-14

Dagmar Turian

Von: Bischoff, Sieglinde [Sieglinde.Bischoff@lkjl.de]
Gesendet: Freitag, 10. Juni 2011 09:48
An: Bauamt-Genthin
Betreff: WG: Ersatzpfl_Liste.xls
Anlagen: Ersatzpfl_Liste.xls

Bischoff
FB Umwelt, Landwirtschaft und Forsten

Landkreis Jerichower Land Frau Bischoff
FB Umwelt, Landwirtschaft und Forsten Tel. 7395
73-bi

Sehr geehrte Frau Lucke,

vorab die Tabelle zu Ihrer Kntn.

Mit freundlichen Grüßen

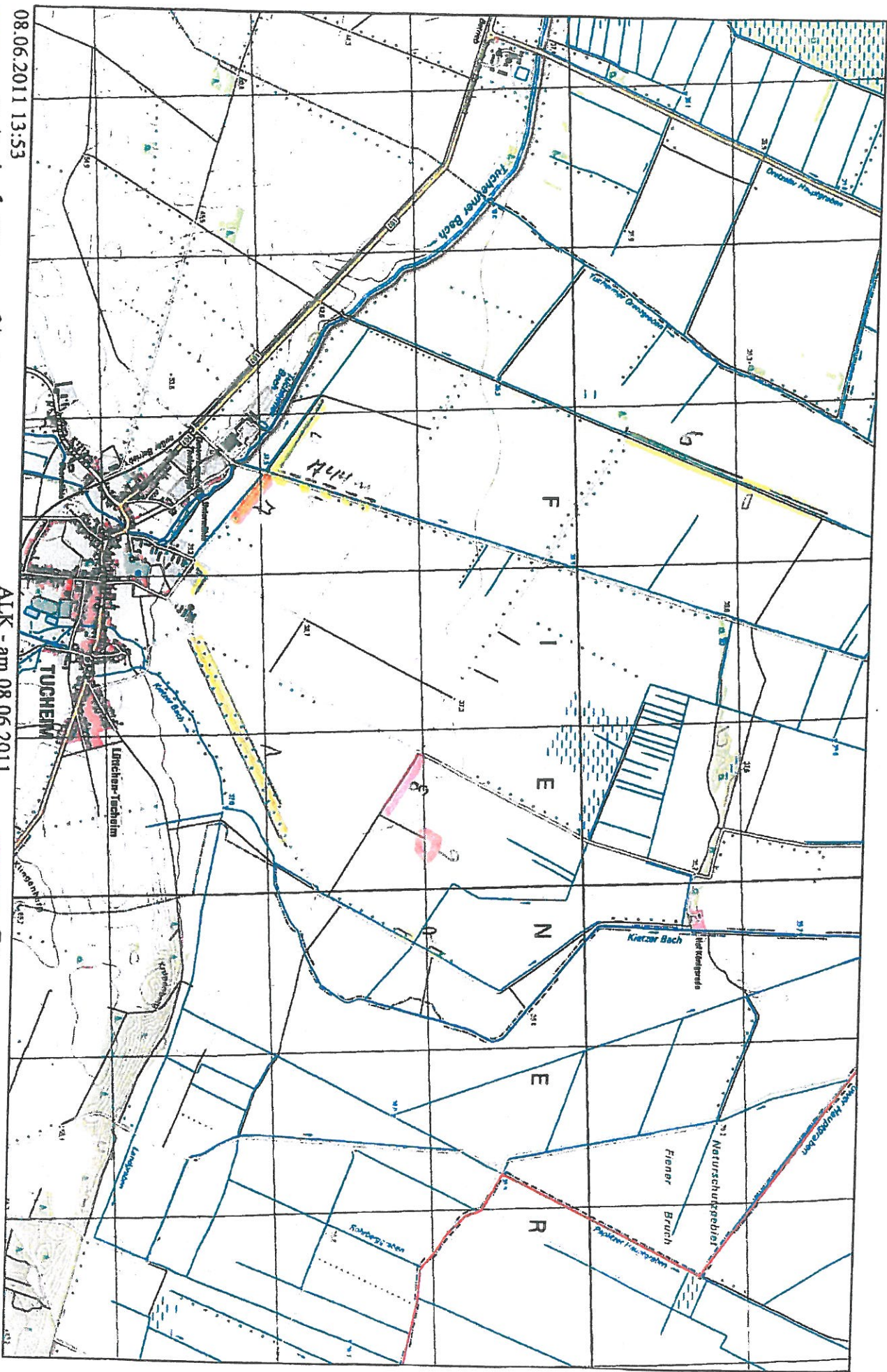
Bischoff
Sachgebietsleiterin Naturschutz, Landwirtschaft und Forsten
Fachbereich Umwelt, Landwirtschaft und Forsten
Landkreis Jerichower Land
Bahnhofstraße 9, 39288 Burg
Tel.: 03921 949-7395
Fax: 03921 949-9670
E-Mail: naturschutz@lkjl.de
Internet: www.lkjl.de

Tel.: 03921 949-7395
Fax: 03921 949-9670
E-Mail: Naturschutz@lkjl.de

Übersicht Ersatzpflanzungskonzept Pappelfällungen im Fiener Bruch

Ifd. Nr.	Lage		Maßnahme	Stückzahl	Umsetzungsmodalitäten / Bemerkungen	
	Gemeinde	Gemarkung				Flur
1	Tucheim	Tucheim	18	10013	Wildobst (Apfel, Birne) 1499	halbstämmige Wildobstbäume, beid-seitig als Lückenbepflanzung zwischen den Baumstubben entlang Weg
2	Tucheim	Tucheim	16	10	50	einreihig, zwischen den Stubben entlang Weg-Graben-Bepflanzung
					50	
3	Tucheim	Tucheim	18	11/1	200	zweireihig, umlaufend am Stall- und Auslaufgelände AG Tucheim
				12/1		
4	Tucheim	Tucheim	10	55/1	560	einreihig, Graben, lückige Pflanzung mit einzelnen freien Bereichen
5	Tucheim	Tucheim	10	182/4	36	einreihig, 6 Stück a 6 m Länge auf einer Strecke von 744 m
6	Tucheim	Tucheim	9	86/1	1543	einreihig, Graben-Wege-Bepflanzung, lückige Pflanzung mit einzelnen freien Bereichen, Ackerfläche wird ausgespart
7	Tucheim	Tucheim	10	55/1	308	optional, Wegebepflanzung, 10 m Abstand
8	Tucheim	Tucheim	18	56/1	18	optional, einreihig, Wegebepflanzung, 3 Stück a 6 m Länge auf einer Strecke von 1250 m
					116	
9	Tucheim	Tucheim	15	100/47	3938	optional, alter Melkstand, zweireihig
					4380	
10	Paplitz	Paplitz	10	44/1	681	einreihig, Graben, an der Böschungsoberkante, lückige Pflanzung mit einzelnen freien Bereichen
11	Karow	Karow				

GESAMTSUMME (ohne optional)	4619
GESAMTSUMME (mit optional)	5061



08.06.2011 13:53

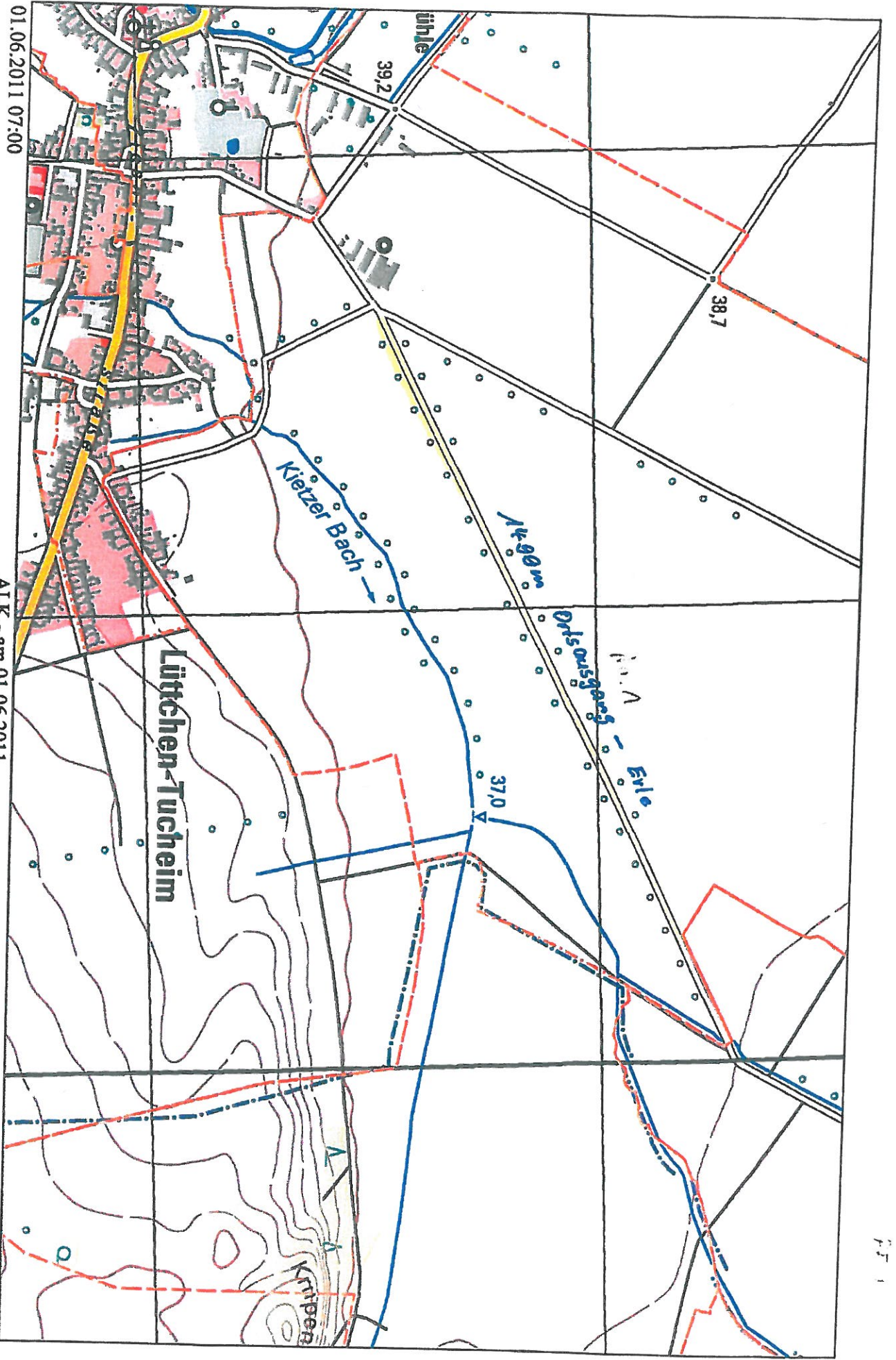
geplante Anlage von Buischem

Wassersund über den Bepflanzungen

ALK - am 08.06.2011
Nur zum internen Gebrauch!

Pflanzposition

1:31640



01.06.2011 07:00

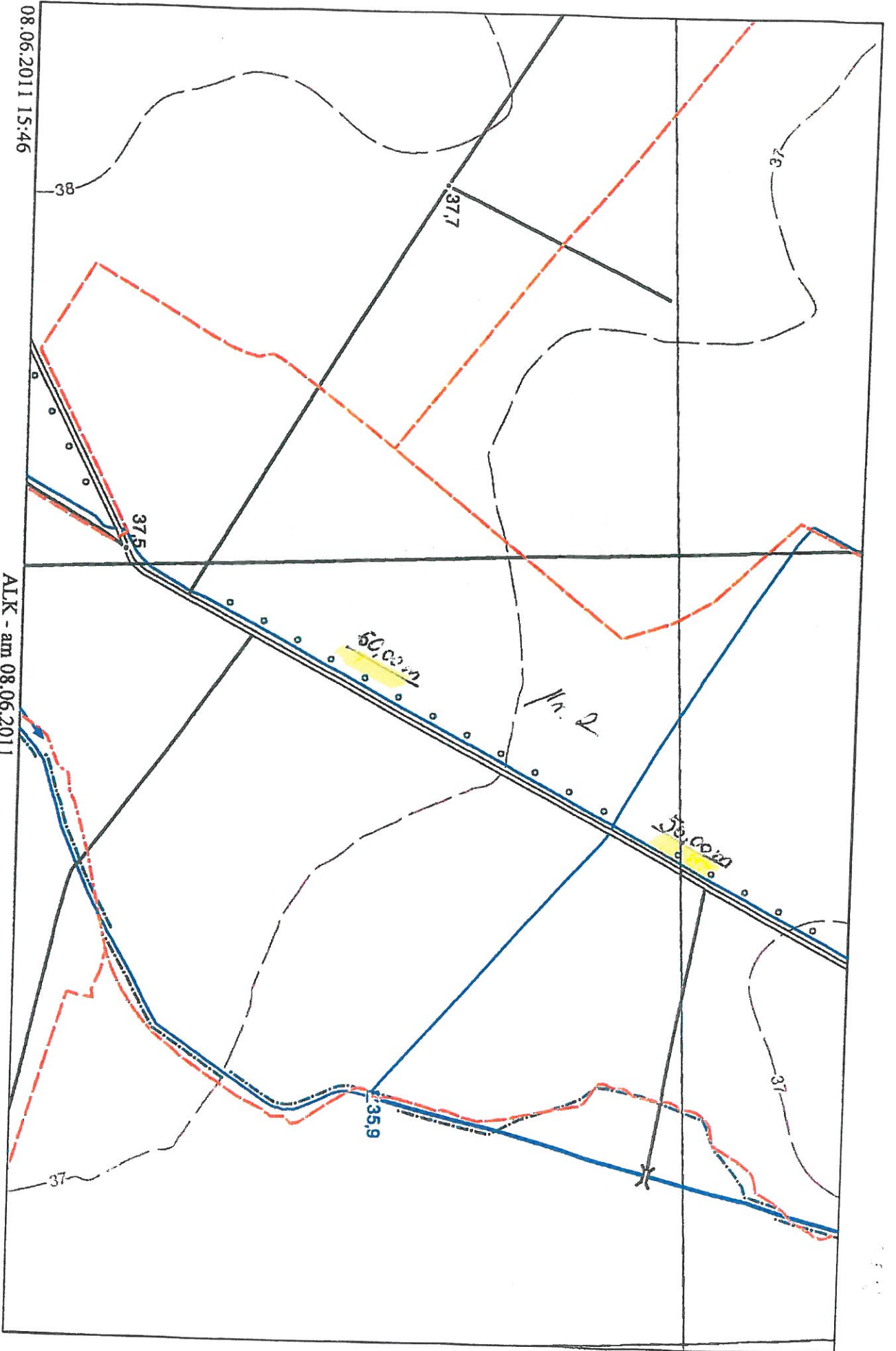
ALK - am 01.06.2011
Nur zum internen Gebrauch!

1 : 10975

08.06.2011 15:46

ALK - am 08.06.2011
Nur zum internen Gebrauch!

1 : 6328



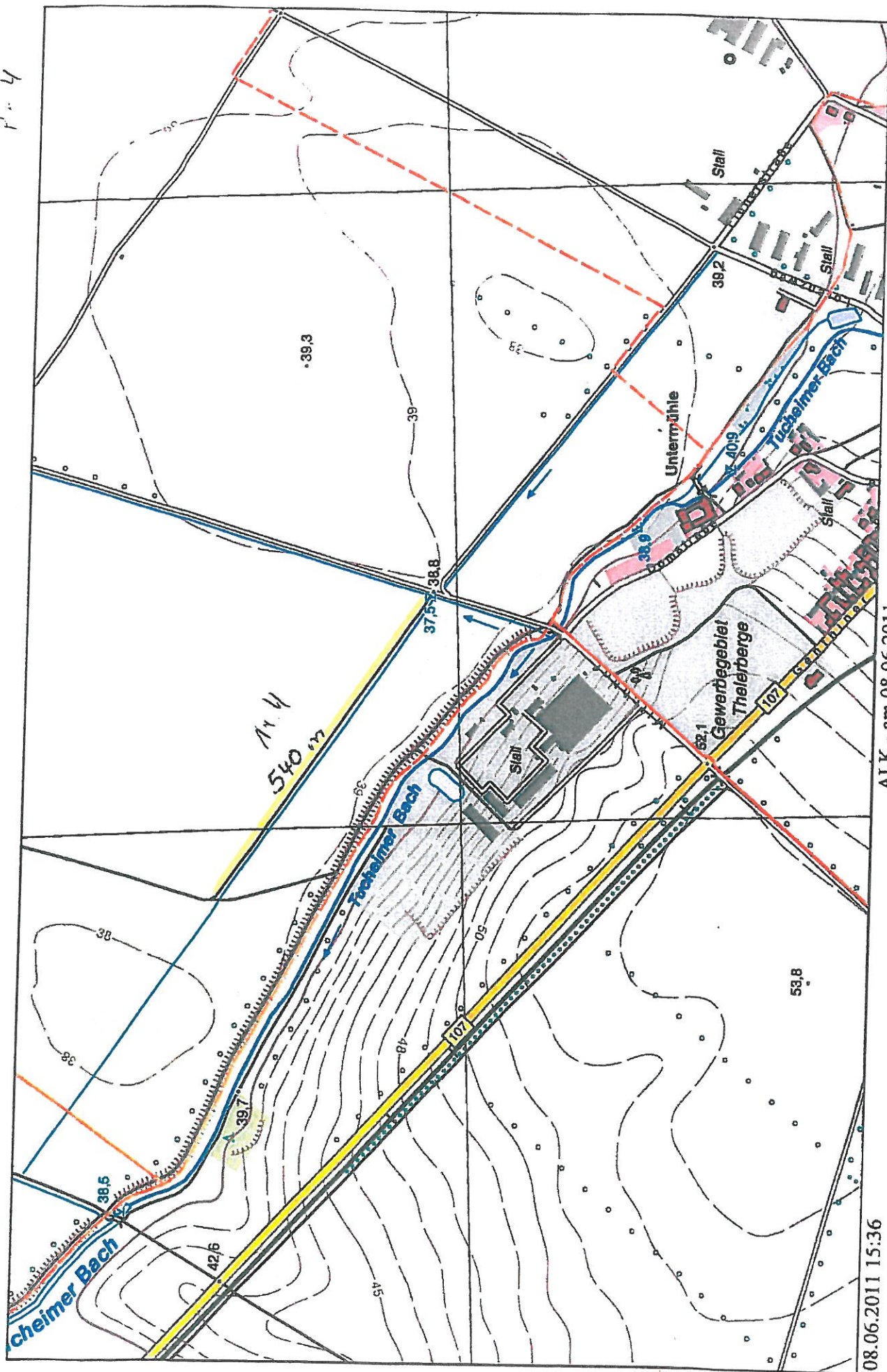


08.06.2011 13:51

ALK - am 08.06.2011
Nur zum internen Gebrauch!

1 : 1569

P. 4

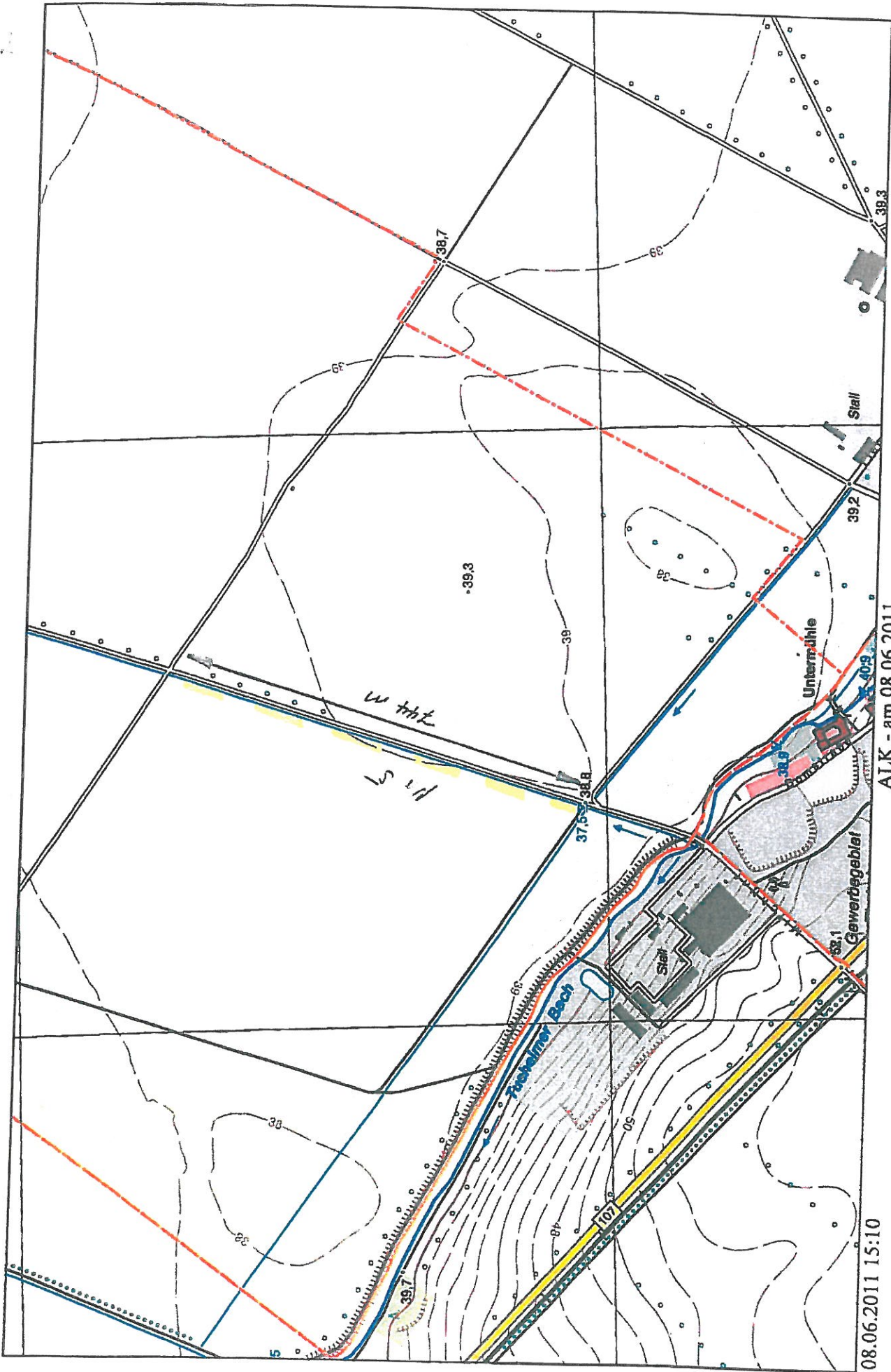


08.06.2011 15:36

ALK - am 08.06.2011

Nur zum internen Gebrauch!

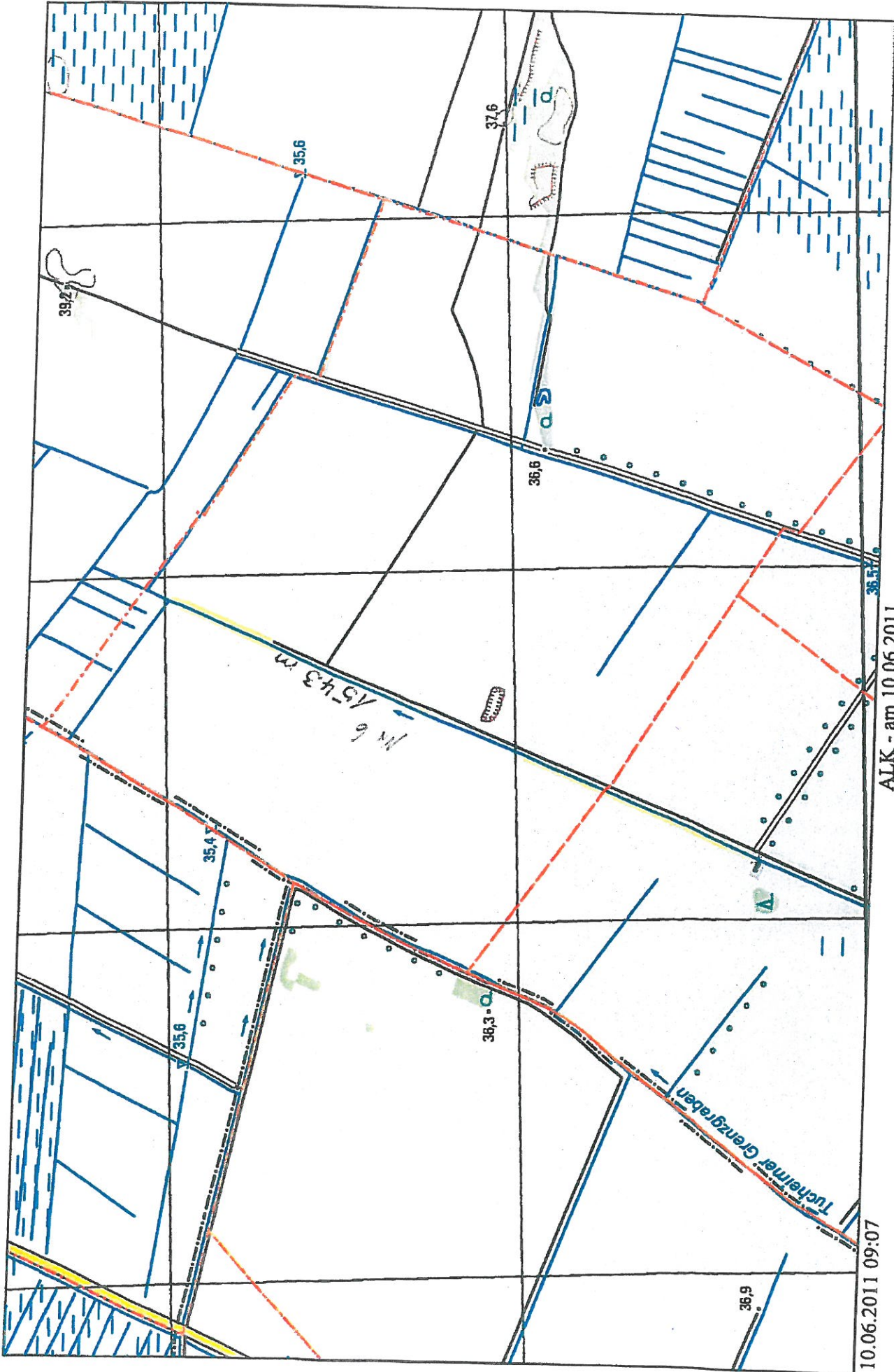
1 : 7973



08.06.2011 15:10

ALK - am 08.06.2011
Nur zum internen Gebrauch!

1 : 8526

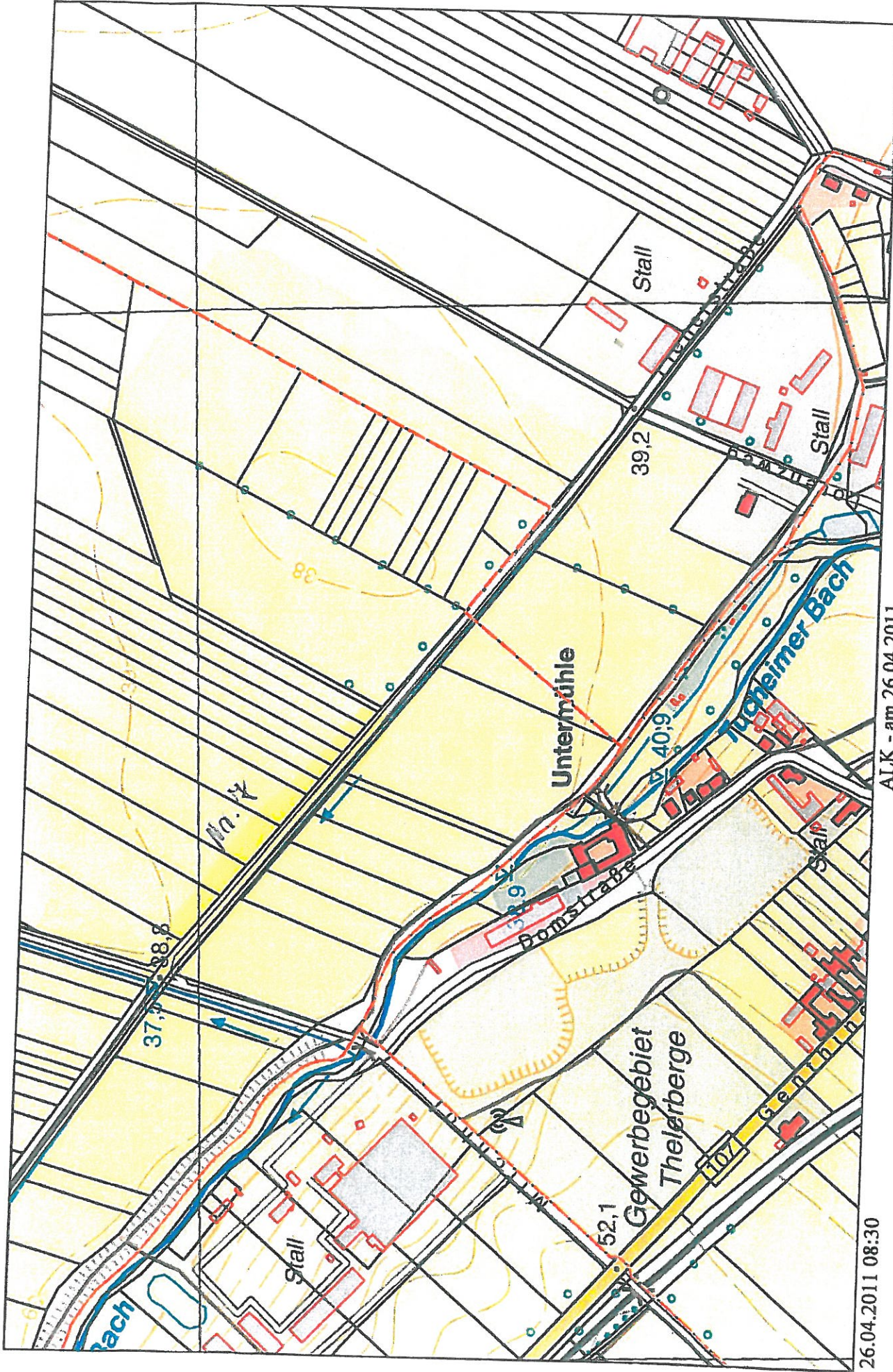


10.06.2011 09:07

ALK - am 10.06.2011

Nur zum internen Gebrauch!

1 : 14340



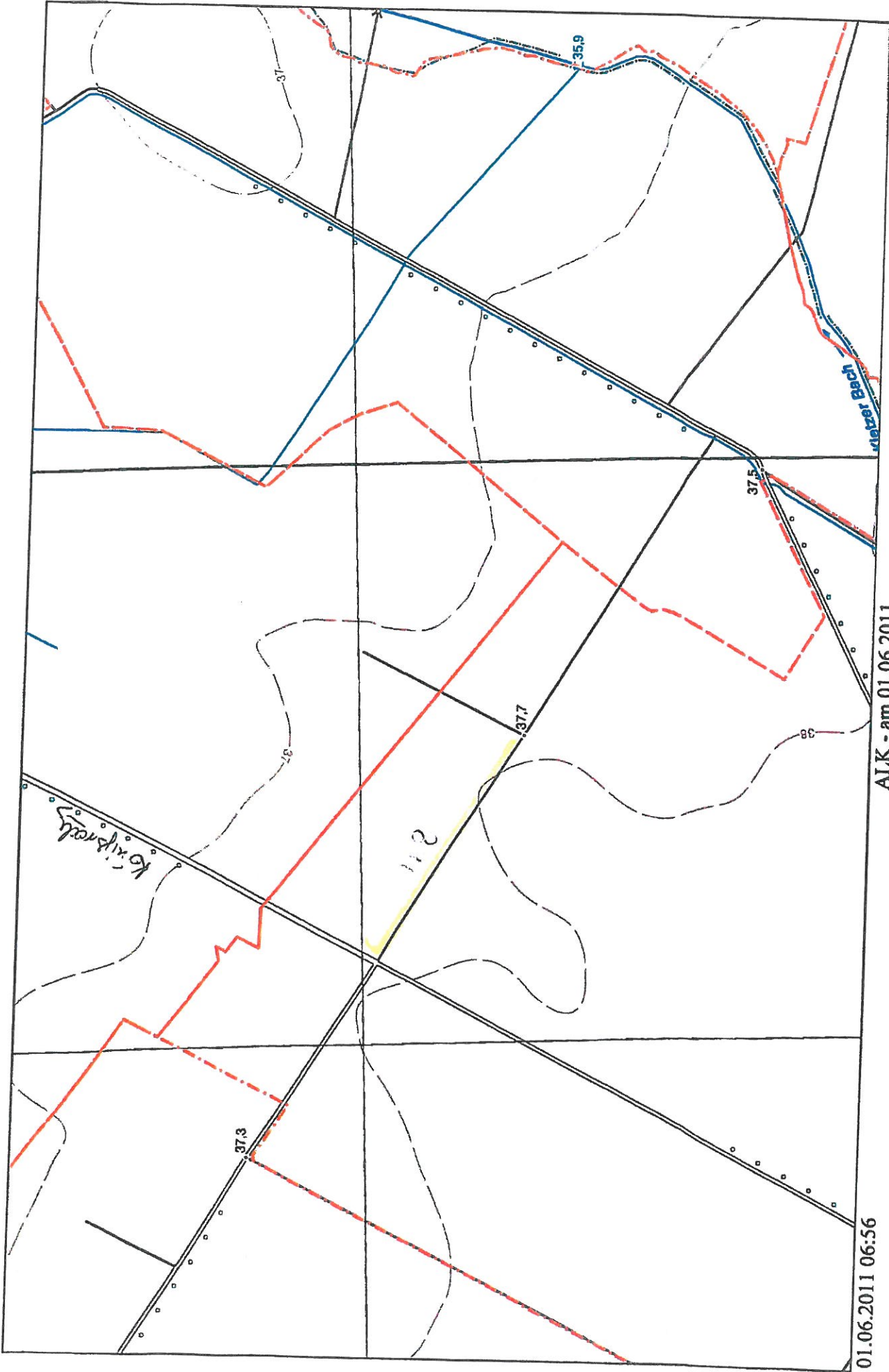
26.04.2011 08:30

ALK - am 26.04.2011

Nur zum Internen Gebrauch!

1 : 4786

Pflanzung entlang der Straße im nördlichen Bereich an etwa 500 m
25 Straßenbäume (Linde, Ahorn, Wildobst) möglich.

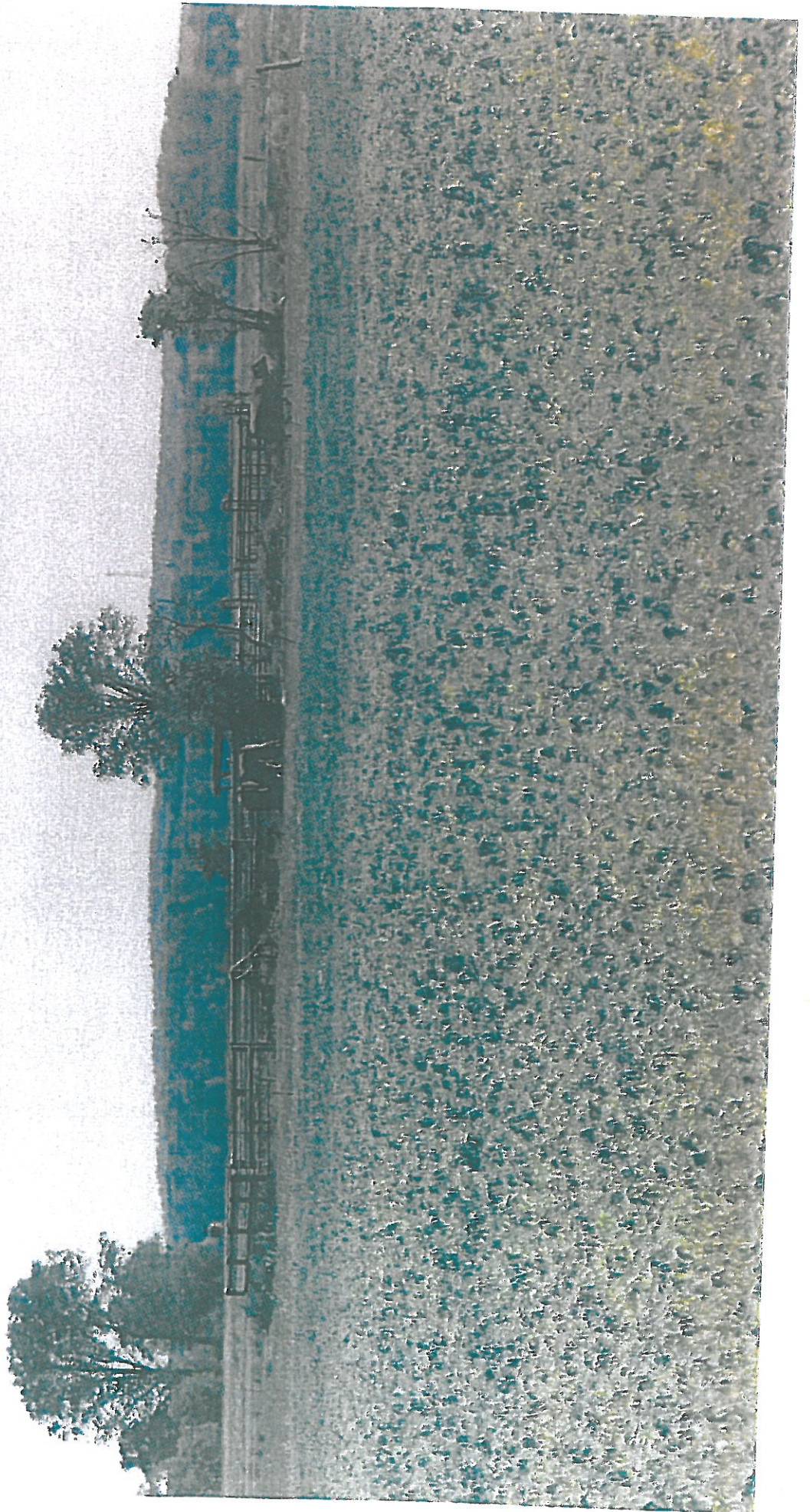


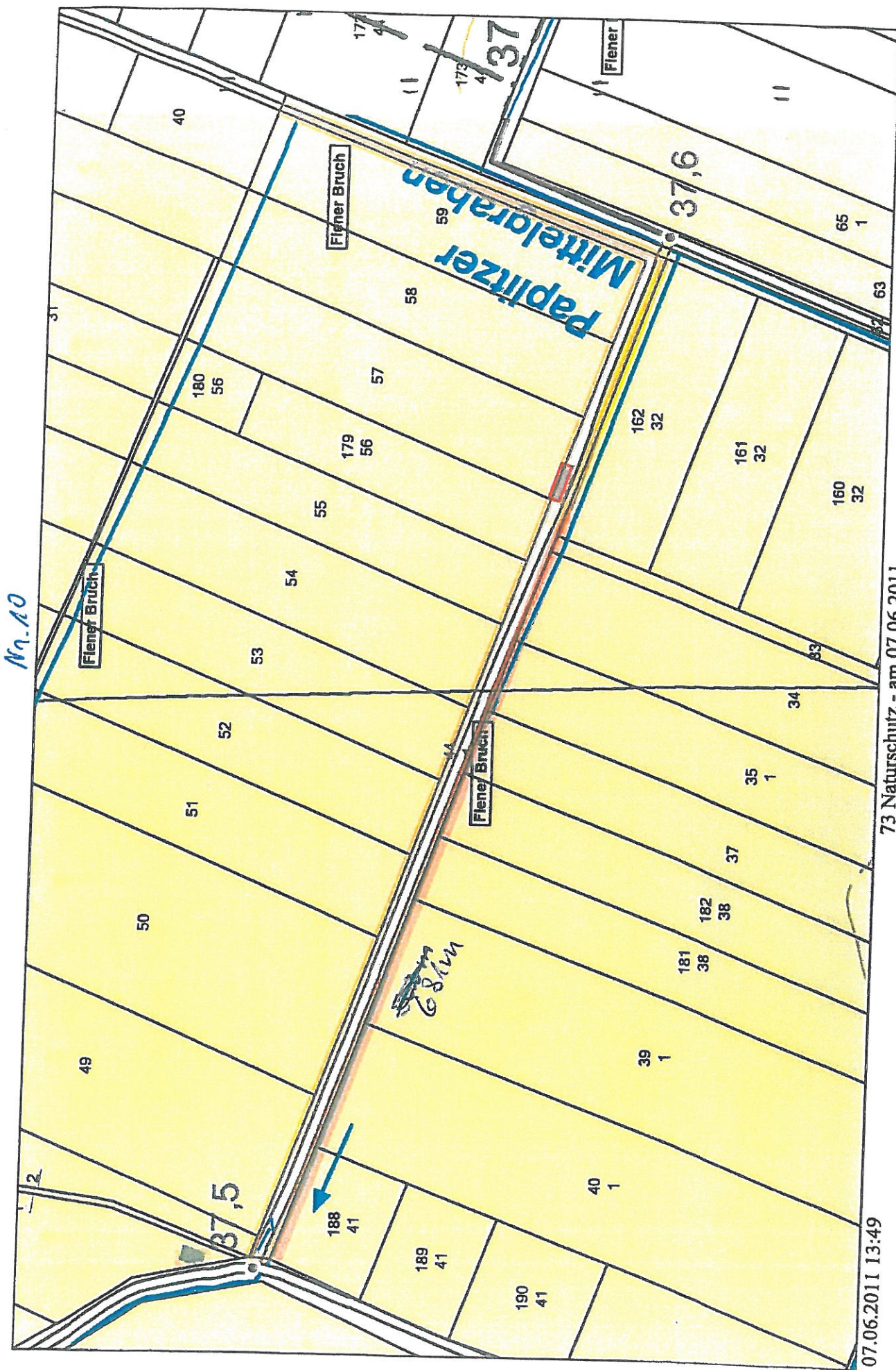
01.06.2011 06:56

ALK - am 01.06.2011
Nur zum internen Gebrauch!

1 : 8711

109





Nr. 10

07.06.2011 13:49

73 Naturschutz - am 07.06.2011
Nur zum internen Gebrauch!

1 : 3174