

Stützen 1 bis 9

-D01 Pfeiler/Stützen mit Abplatzungen und erheblicher Korrosion



-D04 Falleitung defekt, korrodiert Abdeckungen zerstört



-D02 Pfeilerfundamente mehrfach gerissen, Betonabplatzungen



-D05 bituminöser Fugenverguss Pfeilerfundament schadhaf



-D03 Lager erheblich korrodiert



Rampenbereich

-A02 Betonplatten im Rampenbereich gebrochen



-A03 Geländer im Rampenbereich eingewachsen
-A04 Füllstabgeländer mit 98 cm nicht hoch genug



Widerlager Rampe Süd

-B01 Auflagerbank gebrochen



-B02 Flügelfwand gebrochen in Anschlussbereich zur Stützwand

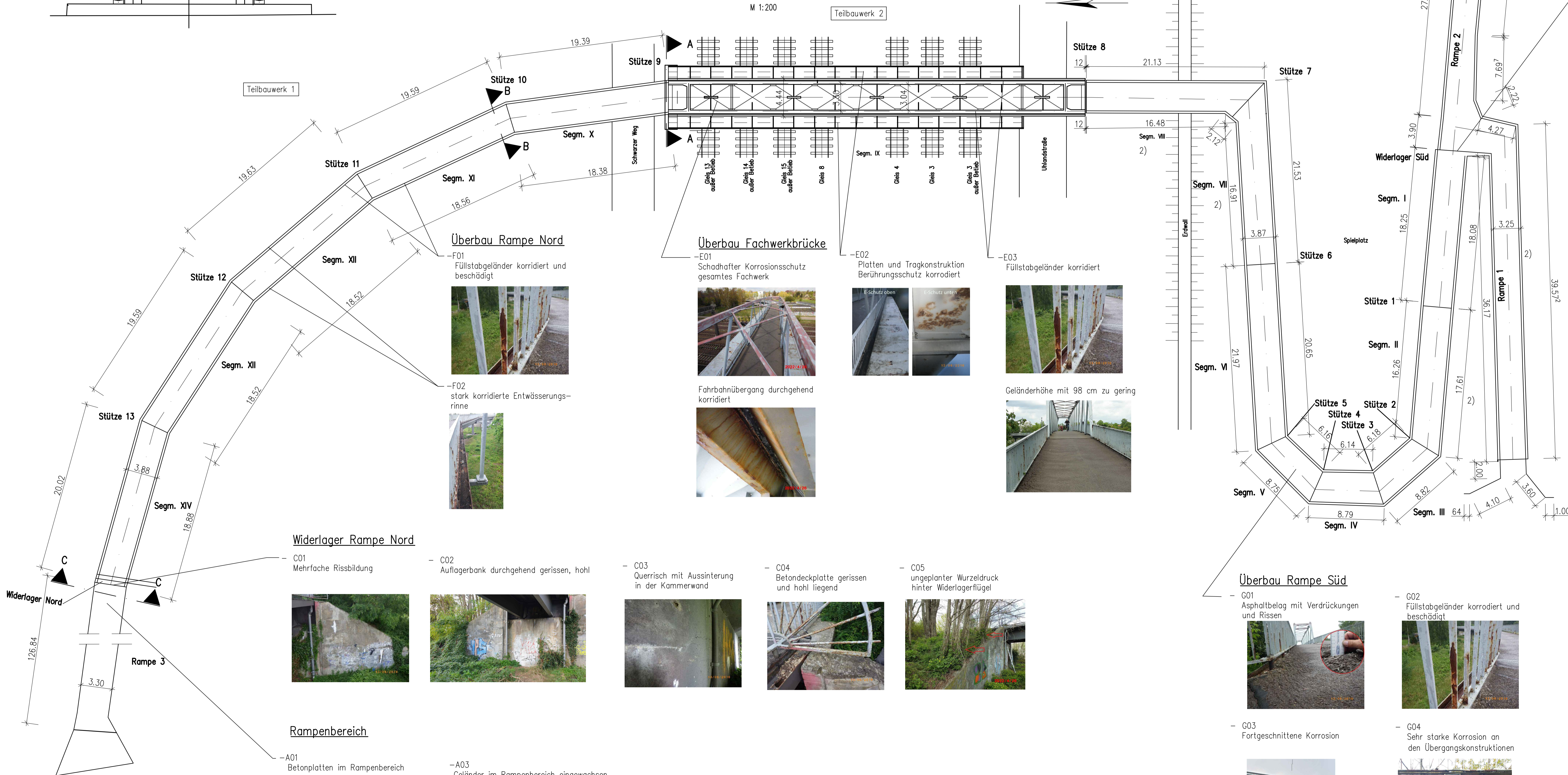


-B03 Punktkipplager beidseitig korrodiert



Draufsicht

M 1:200



Überbau Rampe Nord

-F01 Füllstabgeländer korrodiert und beschädigt



-F02 stark korrodierte Entwässerungsrinne



Überbau Fachwerkbrücke

-E01 Schadhafter Korrosionsschutz gesamtes Fachwerk



-E02 Platten und Tragkonstruktion Berührungsschutz korrodiert



-E03 Füllstabgeländer korrodiert



Geländerhöhe mit 98 cm zu gering



Widerlager Rampe Nord

-C01 Mehrfache Rissbildung



-C02 Auflagerbank durchgehend gerissen, hohl



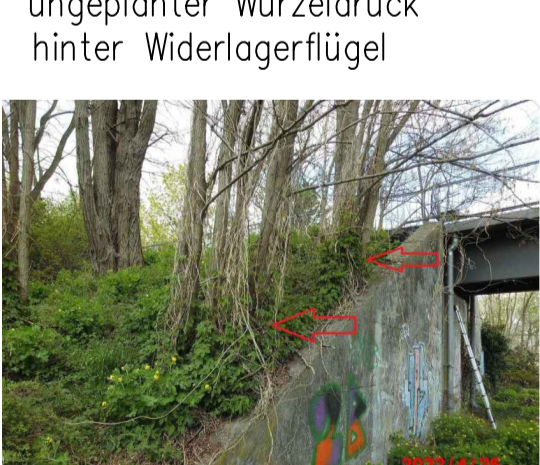
-C03 Querschnitt mit Aussinterung in der Kammerwand



-C04 Betondeckplatte gerissen und hohl liegend



-C05 ungeplanter Wurzeldruck hinter Widerlagerflügel



Überbau Rampe Süd

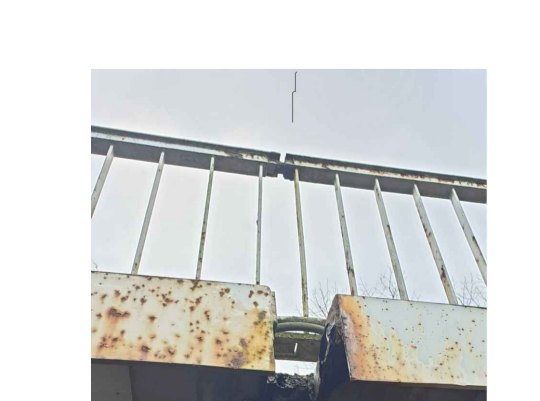
-G01 Asphaltbelag mit Verdrückungen und Rissen



-G02 Füllstabgeländer korrodiert und beschädigt



-G03 Fortgeschrittene Korrosion



-G04 Sehr starke Korrosion an den Übergangskonstruktionen



Zugehörige Zeichnungen:

| Plan | Planinhalt |
|------|---|
| 8.2 | Bauwerksplan - neues Auflager Süd - Ansicht, Draufsicht, Schnitte |
| 8.3 | Bauwerksplan - neues Auflager Süd - Schnitte und Details |
| 8.4 | Bauwerksplan - Fachwerkbrücke Instandsetzung |
| 8.5 | Bauwerksplan - Rampe Süd Instandsetzung |
| 8.6 | Bauwerksplan - Rampe Nord Instandsetzung |

| | |
|--|--|
| MC Plänen und Beraten GmbH Hauptstr. 10 03131 T4 96-200 info@mc-grün.de E-Mail | Projekt-Nr.: Datum: Zeichen: Bearb.: 11/23 DKA Gez.: 11/23 ISe Datum: 11/23 Hko Gepr.: Gepr.: |
|--|--|

| | |
|--|--|
| Straßenbauverwaltung Genthin, Fachbereich Bau- und Stadtentwicklung Straßenbezeichnung: Straßenbezeichnung: Gemarkung: | Unterlage: 8 Blatt-Nr.: 1 Ausfertigungs-Nr.: |
|--|--|

| | |
|--|---|
| Rad- und Gehwegbrücke über die Gleise der DB AG in Genthin an der Umlandstraße Schadenübersicht Aufgestellt: Gesehen: | Bauwerksübersichtsplan Maßstab: 1:200/50 |
|--|---|