

# Bürovorstellung „Planquadrat Klug Architekten GbR“

---

Projektvorstellung Kita Tucheim „Spatzenhausen“

Vorstellung Vorentwurf Entwurfsskizze  
für die KITA „Spatzenhausen“ in Tucheim

24.10.2024 Ortschaftsrats-Sitzung



# Bürovorstellung „Planquadrat Klug Architekten GbR“

## Projektvorstellung Kita Tucheim „Spatzenhausen“

### Planquadrat Klug Architekten GbR – Architekturwerkstatt

Steffen & Matthias Klug Dipl.-Ing. Architekten  
Döbbeliner Dorfstraße 1  
39576 Hansesstadt Stendal  
Tel. 039329 / 980188  
Fax. 039329 / 980186



#### Steffen Klug

- Architekt
- seit 1995 in diesem Beruf tätig
- nach 18 Jahren Angestellten Tätigkeit
- seit 2013 selbstständig mit eigenem Büro
- **29 Jahre Berufserfahrung**

#### Matthias Klug

- Architekt
- seit 1995 in diesem Beruf tätig
- von 1998 bis 2015 SGL im HBA der Stadt Stendal
- seit 2015 selbstständig im Büro
- **29 Jahre Berufserfahrung**



**2013** - Gründung der GbR - Planquadrat Klug Architekten - Architekturwerkstatt in ihrer jetzigen Rechtsform.

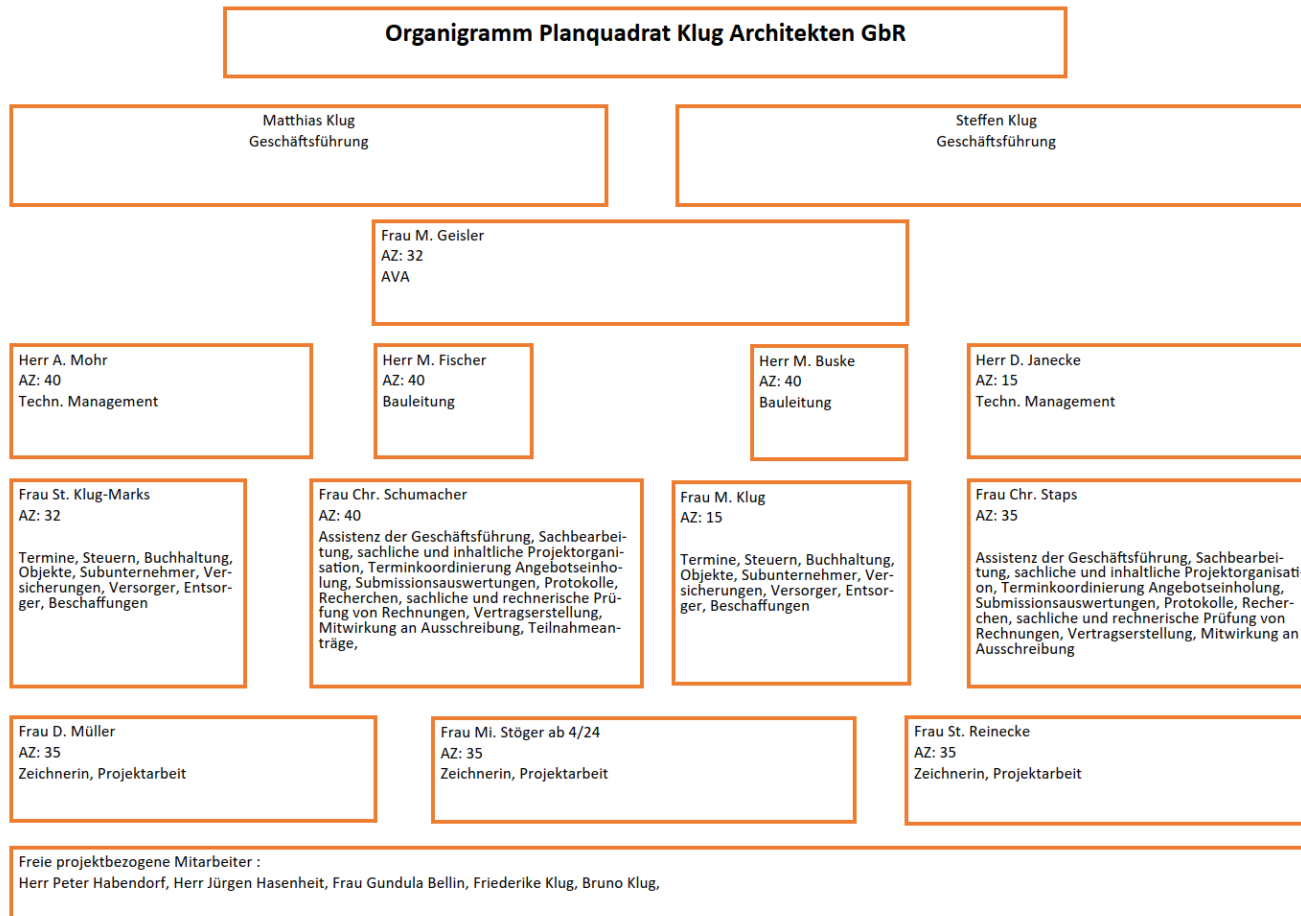
Während unserer gesamten beruflichen Laufbahn, haben wir vollständige Projekte in allen Leistungsphasen der HOAI selbstständig bearbeitet, ausgeführt und durchgeführt. Bei diesen Projekten handelte es sich um verschiedenste Planungen aller Bereiche, bei denen die Sichtweise aus den unterschiedlichsten Perspektiven erfolgte.

Dies betrifft insbesondere Projekte für Neubauten, für Sanierungen, Umbauten oder Rekonstruktionen; angefangen von kleinen sehr individuellen Gebäuden bis zu komplexen Bauaufgaben. Auch im Bereich des Denkmalschutzes wurden umfangreiche Projekte bearbeitet und im Zusammenwirken mit den Auftraggebern realisiert.



# Bürovorstellung „Planquadrat Klug Architekten GbR“

## Projektvorstellung Kita Tucheim „Spatzenhausen“



# Bürovorstellung „Planquadrat Klug Architekten GbR“

## Projektvorstellung Kita Tuchem „Spatzenhausen“



# Bürovorstellung „Planquadrat Klug Architekten GbR“

## Projektvorstellung Kita Tuchem „Spatzenhausen“



# Bürovorstellung „Planquadrat Klug Architekten GbR“

---

## Projektvorstellung Kita Tucheim „Spatzenhausen“

### Funktionale Ansätze zum KITA-Neubau

- Entwurf als eingeschossiges Gebäude, 100 % barrierefrei
- Entwurf des Gebäudes mit Spielfluren, als Nutzungsabschnitte, um auf Brandabschnittsbildung zu verzichten,
- Integration der Garderoben in den Spielfluren möglich, da Nutzungsabschnitte gebildet werden,
- Belichtung der inneren Nutzungen des Gebäudes über Lichtgärten,
- Wahlweise Nutzung der Lichtgärten durch die Kinder möglich,
- Anordnung der Kita und der Krippe in voneinander „abgegrenzten“ Bereichen um den Bedürfnissen der Altersgruppen eher gerecht zu werden,
- mgl. Schaffung einer Cafeteria im vorderen Bereich-Verwaltung, gleichmäßige Erreichbarkeit von allen Bereichen aus,
- Platzierung des Bewegungsraumes in unmittelbarer Nähe der Cafeteria um hier Synergien zu nutzen, Öffnung zum Innenbereich und Außenbereich
- Zu diesem Zweck Einbau einer mobilen Trennwand zwischen Cafeteria und Bewegungsraum,
- Herrichtung und Bereithaltung eines Sanitärbereiches zu jedem Gruppenraum, kurze Wege innerhalb des Gebäudes
- Zuordnung der verschiedenen Spielplatzbereiche und Freianlagen zu den entsprechenden Altersgruppen,
- In der Krippe Berücksichtigung der Schlafbereiche,
- In allen Gruppenräumen Vorhalten von Abstellbereichen,
- Umsetzung des gesamten Raumprogramms auf einer Gesamtfläche von ca. 950,00 m<sup>2</sup>



# Bürovorstellung „Planquadrat Klug Architekten GbR“

## Projektvorstellung Kita Tuchem „Spatzenhausen“

Lageplan

**Perspektivische Gebäudedarstellung**

<b>Planquadrat Klug Architekten GbR</b> Architekturwerkstatt		Projektjahr: <b>Entwurfsvorstellung</b>	Zeichnungs- Index:
Straße: Döb- beliner Dorfstraße 1 39576 Stendal Telefon: 039329 980188	E-Mail: info@planquadrat-klug.de Web: www.planquadrat-klug.de	Verantwortl. Bauher: Verantwortl. Architekt:	
Auftraggeber: Einheitsgemeinde Stadt Gentlin Marktplatz 3 39397 Gentlin		Projektstellung: <b>Freianlagen &amp; Perspektiven</b>	
Objekt: <b>Neufau KITA "Spatzenhausen"</b> Lindenstraße 9b, 39397 Gentlin, OT Tuchem		Projektperiode: 2024-14	Blattnummer: <b>01</b>
Zeichnung: Plan: 19		Planmaßstab: 1:500	Blattmaß: 10,10 x 20,20
Datum: 19.08.2024		Entwurfer: D. Müller	EMail: d.mueller@planquadrat-klug.de
Genehmigt: M. Klug		Mithilfend: J.M. Fritsch	Format: A3
Projektziele: ORP-gemäß (Zustand-Kita) im Spatzenhaus Tuchem (Einheitsgemeinde) GbR, Ebenenstruktur (17.2) im Wesentlichen fertig			
Die Verteilung und Weiterentwicklung dieser Zeichnung sind über alleinstufige Einzelblätter der Verfahren nicht gestattet.			



# Bürovorstellung „Planquadrat Klug Architekten GbR“

---

Projektvorstellung Kita Tucheim „Spatzenhausen“

Erarbeitung von zwei Varianten im Vorentwurf



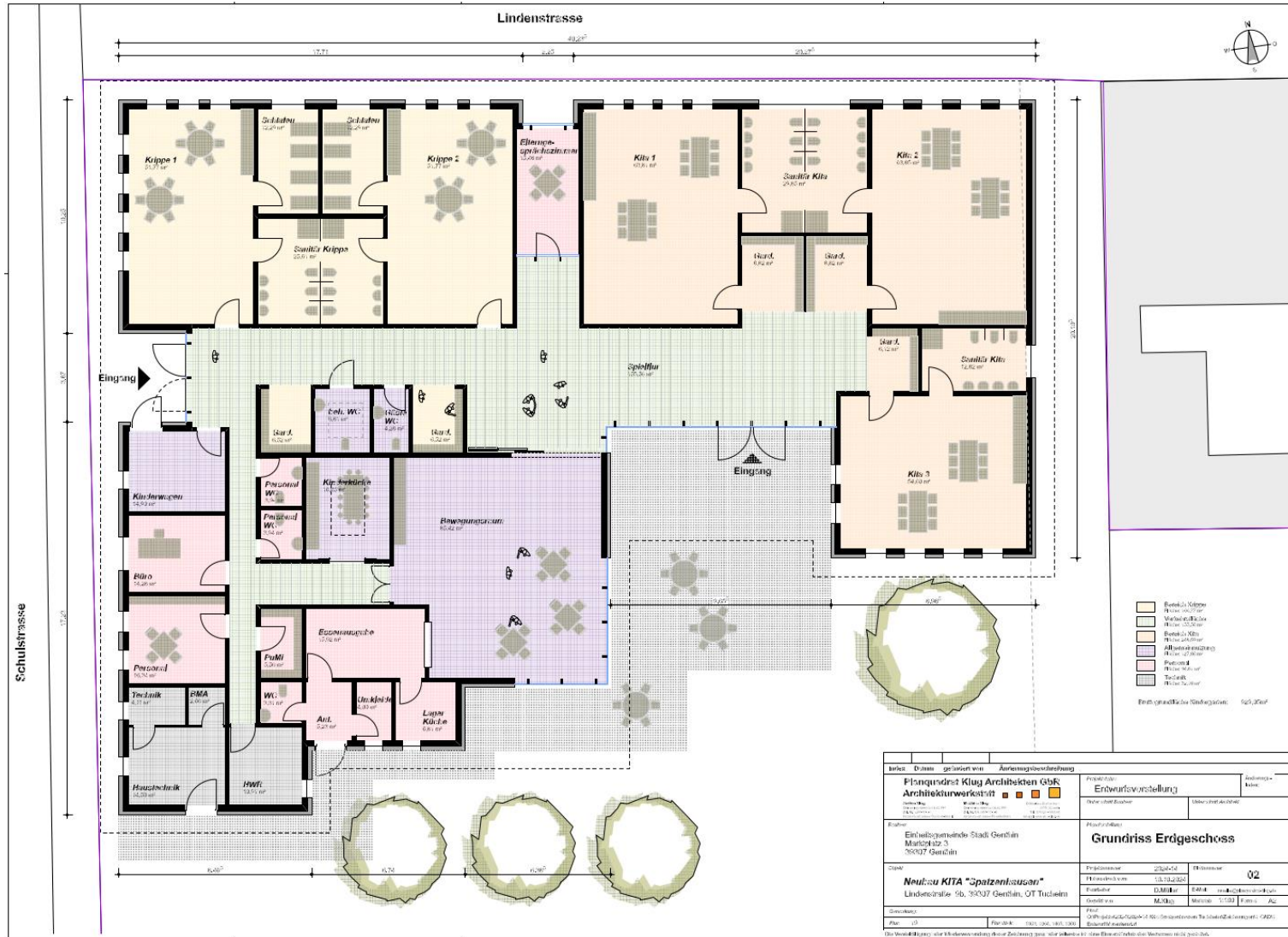




# Bürovorstellung „Planquadrat Klug Architekten GbR“

## Projektvorstellung Kita Tuchem „Spatzenhausen“

Variante 2



# Bürovorstellung „Planquadrat Klug Architekten GbR“

## Projektvorstellung Kita Tuchem „Spatzenhausen“

Ansichten 1



Info		Anlagenverzeichnis	
Architekt	Planquadrat Klug Architekten GbR Architekturwerkstatt	Projektname	Erwerbsvorstellung
Standort	Endelsbyemünde Stadt Gerßlin Marktplatz 3 3907 Gerßlin	Projekt-Nr.	03
Client	Neue Kita "Spatzenhausen" Lindenstraße 9b, 3907 Gerßlin, OT Tuchem	Projektorsteller	03
Gezeichnet	Plan 03	Projektorsteller	03
Plan-Nr.	1001, 1002, 1003, 1004	Projektorsteller	03
<small>Das Werk ist Eigentum der Architekten und darf ohne schriftliche Genehmigung nicht veröffentlicht werden.</small>		Projektorsteller	03



# Bürovorstellung „Planquadrat Klug Architekten GbR“

## Projektvorstellung Kita Tuchem „Spatzenhausen“

Isometrie



Architekt		Projektname		Zeichnung	
Planquadrat Klug Architekten GbR Architekturwerkstatt		Entwurfsvorstellung		Kilometer	
Architekt		Projektname		Zeichnung	
Endelbergmühle Stadt Gerstlitz Marktstraße 3 39077 Gerstlitz		Ferspektivische Ansichten		Kilometer	
Datum		Projektname		Zeichnung	
Neue KITA "Spatzenhausen"		2024/04		04	
Lindenstraße 16, 39077 Gerstlitz, OT Trudelitz		Projektname		Zeichnung	
Projektname		2024/04		04	
Architekt		Projektname		Zeichnung	
Planquadrat Klug Architekten GbR		2024/04		04	
Architekt		Projektname		Zeichnung	
Planquadrat Klug Architekten GbR		2024/04		04	



# Bürovorstellung „Planquadrat Klug Architekten GbR“

## Projektvorstellung Kita Tuchem „Spatzenhausen“

Isometrie



Projekt: <b>Planquadrat Klug Architekten GbR</b>		Projektname: <b>Entwurfsvorstellung</b>	
Architekturwerkstatt		Unternehmensname: <b>Unternehmensname</b>	
<b>Einheitsgemeinde Stadt Gestlin</b> Marktstr. 3 39037 Gestlin			
<b>Ferspektivische Ansichten</b>			
Datum: <b>2024/02</b> Projektion: <b>05</b>	Entwurfsphase: <b>05</b>	Maßstab: <b>1:50</b>	Datum: <b>05</b>
Projekt: <b>Neubau KITA "Spatzenhausen"</b> Lindenstraße 9b, 39037 Gestlin, OT Tuchem	Entwurfsphase: <b>05</b>	Maßstab: <b>1:50</b>	Datum: <b>05</b>

