

# Bürovorstellung „Planquadrat Klug Architekten GbR“

---

Projektvorstellung Kita Tuheim „Spatzenhausen“

Vorstellung Vorentwurf Entwurfsskizze  
für die KITA „Spatzenhausen“ in Tuheim

24.10.2024 Ortschaftsrats-Sitzung



# Bürovorstellung „Planquadrat Klug Architekten GbR“

## Projektvorstellung Kita Tucheim „Spatzenhausen“

### Planquadrat Klug Architekten GbR – Architekturwerkstatt

Steffen & Matthias Klug Dipl.-Ing. Architekten  
Döbbeliner Dorfstraße 1  
39576 Hansesstadt Stendal  
Tel. 039329 / 980188  
Fax. 039329 / 980186



#### Steffen Klug

- Architekt
- seit 1995 in diesem Beruf tätig
- nach 18 Jahren Angestellten Tätigkeit
- seit 2013 selbstständig mit eigenem Büro
- **29 Jahre Berufserfahrung**

#### Matthias Klug

- Architekt
- seit 1995 in diesem Beruf tätig
- von 1998 bis 2015 SGL im HBA der Stadt Stendal
- seit 2015 selbstständig im Büro
- **29 Jahre Berufserfahrung**



**2013** - Gründung der GbR - Planquadrat Klug Architekten - Architekturwerkstatt in ihrer jetzigen Rechtsform.

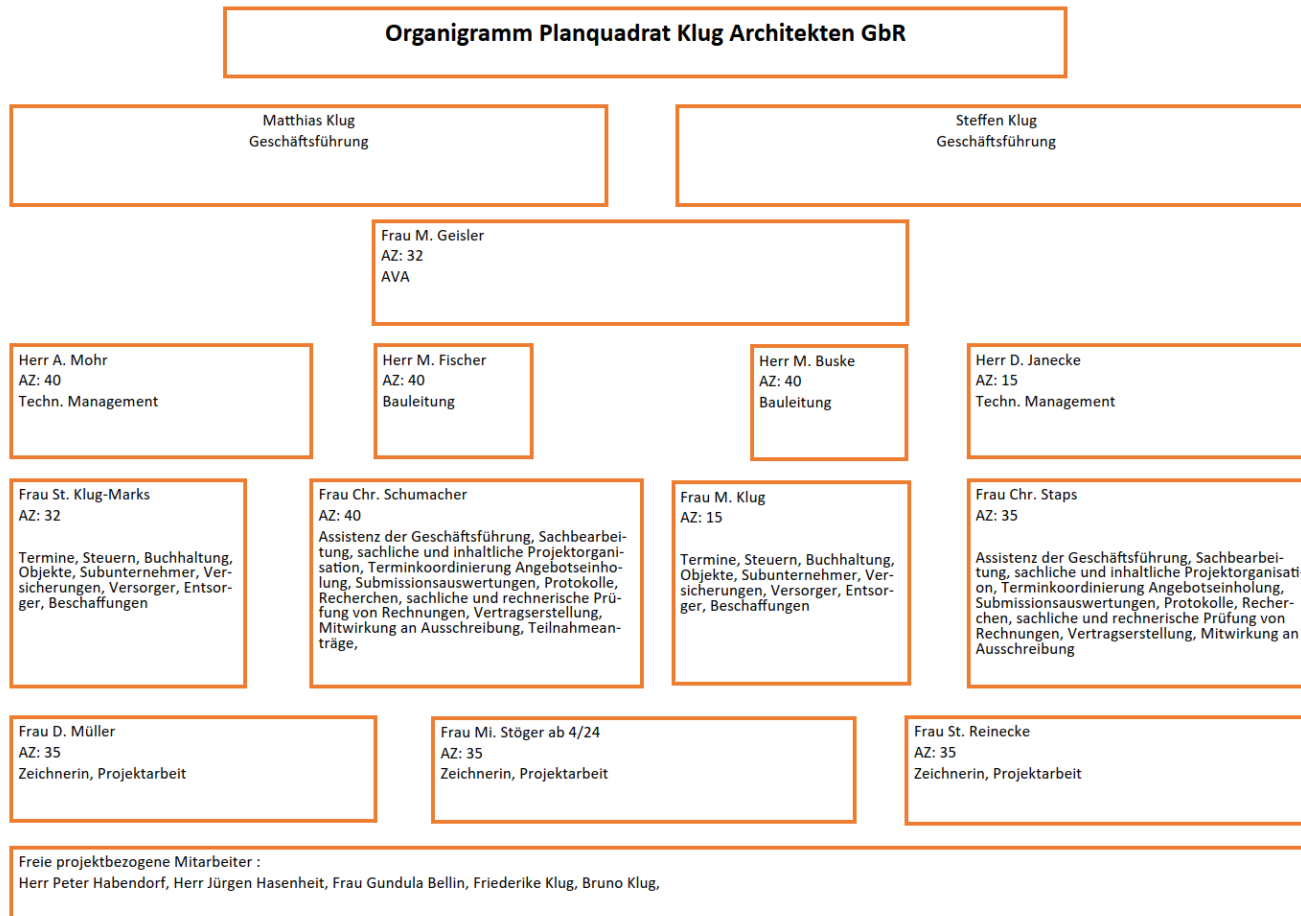
Während unserer gesamten beruflichen Laufbahn, haben wir vollständige Projekte in allen Leistungsphasen der HOAI selbstständig bearbeitet, ausgeführt und durchgeführt. Bei diesen Projekten handelte es sich um verschiedenste Planungen aller Bereiche, bei denen die Sichtweise aus den unterschiedlichsten Perspektiven erfolgte.

Dies betrifft insbesondere Projekte für Neubauten, für Sanierungen, Umbauten oder Rekonstruktionen; angefangen von kleinen sehr individuellen Gebäuden bis zu komplexen Bauaufgaben. Auch im Bereich des Denkmalschutzes wurden umfangreiche Projekte bearbeitet und im Zusammenwirken mit den Auftraggebern realisiert.



# Bürovorstellung „Planquadrat Klug Architekten GbR“

## Projektvorstellung Kita Tucheim „Spatzenhausen“



# Bürovorstellung „Planquadrat Klug Architekten GbR“

## Projektvorstellung Kita Tuchem „Spatzenhausen“



# Bürovorstellung „Planquadrat Klug Architekten GbR“

## Projektvorstellung Kita Tuchem „Spatzenhausen“



# Bürovorstellung „Planquadrat Klug Architekten GbR“

---

## Projektvorstellung Kita Tucheim „Spatzenhausen“

### Funktionale Ansätze zum KITA-Neubau

- Entwurf als eingeschossiges Gebäude, 100 % barrierefrei
- Entwurf des Gebäudes mit Spielfluren, als Nutzungsabschnitte, um auf Brandabschnittsbildung zu verzichten,
- Integration der Garderoben in den Spielfluren möglich, da Nutzungsabschnitte gebildet werden,
- Belichtung der inneren Nutzungen des Gebäudes über Lichtgärten,
- Wahlweise Nutzung der Lichtgärten durch die Kinder möglich,
- Anordnung der Kita und der Krippe in voneinander „abgegrenzten“ Bereichen um den Bedürfnissen der Altersgruppen eher gerecht zu werden,
- mgl. Schaffung einer Cafeteria im vorderen Bereich-Verwaltung, gleichmäßige Erreichbarkeit von allen Bereichen aus,
- Platzierung des Bewegungsraumes in unmittelbarer Nähe der Cafeteria um hier Synergien zu nutzen, Öffnung zum Innenbereich und Außenbereich
- Zu diesem Zweck Einbau einer mobilen Trennwand zwischen Cafeteria und Bewegungsraum,
- Herrichtung und Bereithaltung eines Sanitärbereiches zu jedem Gruppenraum, kurze Wege innerhalb des Gebäudes
- Zuordnung der verschiedenen Spielplatzbereiche und Freianlagen zu den entsprechenden Altersgruppen,
- In der Krippe Berücksichtigung der Schlafbereiche,
- In allen Gruppenräumen Vorhalten von Abstellbereichen,
- Umsetzung des gesamten Raumprogramms auf einer Gesamtfläche von ca. 950,00 m<sup>2</sup>



# Bürovorstellung „Planquadrat Klug Architekten GbR“

## Projektvorstellung Kita Tuchem „Spatzenhausen“

Lageplan

**Perspektivische Gebäudedarstellung**

<b>Planquadrat Klug Architekten GbR</b> Architekturwerkstatt		Projektjahr: <b>Entwurfsvorstellung</b> Verantwortl. Baubau: Verantwortl. Architekt:	Ausführende- Instanz:
Auftraggeber: Einheitsgemeinde Stadt Gentlin Marktplatz 3 39397 Gentlin		Projektstellung: <b>Freianlagen &amp; Perspektiven</b>	
Objekt: <b>Neufau KITA "Spatzenhausen"</b> Lindenstraße 9b, 39397 Gentlin, OT Tuchem		Projektnummer: 2024-14 Planungsstück von: 10_10_2024	Blattnummer: <b>01</b>
Genehmigt: Plan: 19 Entwurf: 1903, 1904, 1905, 1906		Entworfen von: <b>D. Müller</b> Geprüft von: <b>M. Klug</b>	EMail: <b>entwurf@planquadrat-klug.de</b> Mobil: <b>+49 39329 980188</b> Fax: <b>+49 39329 980188</b>
Die Verteilung und Weiterverbreitung dieser Zeichnung ganz oder teilweise ohne Einverständnis der Verfasser ist untersagt.			



# Bürovorstellung „Planquadrat Klug Architekten GbR“

---

Projektvorstellung Kita Tucheim „Spatzenhausen“

Erarbeitung von zwei Varianten im Vorentwurf



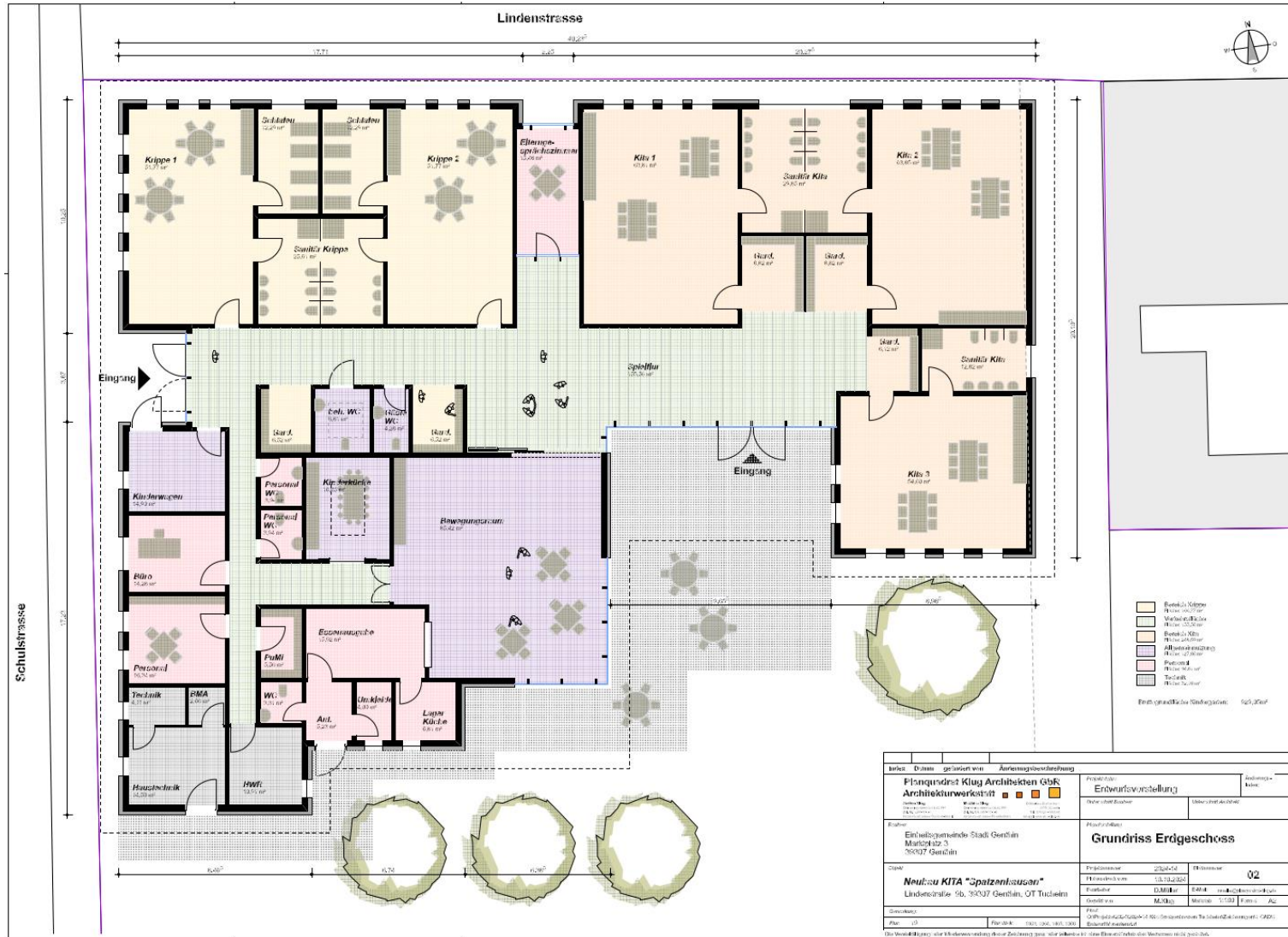




# Bürovorstellung „Planquadrat Klug Architekten GbR“

## Projektvorstellung Kita Tuchem „Spatzenhausen“

Variante 2



# Bürovorstellung „Planquadrat Klug Architekten GbR“

## Projektvorstellung Kita Tuchem „Spatzenhausen“

Ansichten 1



Arbeits- Datum: gelistet von: Anfertigungsbestimmung:		Arbeits- Datum:	
Planquadrat Klug Architekten GbR Architekturwerkstatt		Entwurfsvorstellung	
Autor: Einheitsgemeinde Stadt Gerßlin Marktstraße 3 39077 Gerßlin		Ansichten	
Objekt: <b>Neue Kita "Spatzenhausen"</b> Lindenstraße 9b, 39077 Gerßlin, OT Tuchem		Projektziele: 220414	
Gezeichnet: Plan: 03		Projektziele: 03	
Plan: 03		Projektziele: 03	
Plan: 03		Projektziele: 03	
Plan: 03		Projektziele: 03	
Plan: 03		Projektziele: 03	
Plan: 03		Projektziele: 03	



# Bürovorstellung „Planquadrat Klug Architekten GbR“

## Projektvorstellung Kita Tuchem „Spatzenhausen“

Isometrie



<b>Planquadrat Klug Architekten GbR</b> Architekturwerkstatt		Projektname: <b>Entwurfsvorstellung</b>		Zeichnung: keine
Auftraggeber: Endzielkommune Stadt Gerstlitz Marktplatz 3 39037 Gerstlitz		Projektziele: <b>Ferspektivische Ansichten</b>		
Datum: <b>Neuhaus KITA "Spatzenhausen"</b> Lindenstraße 16, 39037 Gerstlitz, OT Trudelitz	Projektphase: 2/3/4/5/6	Wochennummer: <b>04</b>		
Zeichner: M. Klug	Projektleiter: D. Müller	Fach: M. Klug	Maßstab: 1:100	Format: A3
Status: 05	Datum: 19.02.2015	Projektbeschreibung: 3D-Modell zur Darstellung der Außenansichten der Kita.		



# Bürovorstellung „Planquadrat Klug Architekten GbR“

## Projektvorstellung Kita Tuchem „Spatzenhausen“

Isometrie



Projekt		geliefert von		Anfertigungsbeschreibung	
<b>Planquadrat Klug Architekten GbR</b> <b>Architekturwerkstatt</b>		Projekt: <b>Entwurfsvorstellung</b>		Entwurf: <b>05</b>	
Name: <b>Einheitsgemeinde Stadt Gestlin</b> Marktstr. 3 39037 Gestlin		Projekt: <b>05</b> Entwurf: <b>05</b>		Entwurf: <b>05</b>	
Name: <b>Neues KITA "Spatzenhausen"</b> Lindenstraße 9b, 39037 Gestlin, OT Tuchem		Projekt: <b>05</b> Entwurf: <b>05</b>		Entwurf: <b>05</b>	
Name: <b>05</b> Entwurf: <b>05</b>		Projekt: <b>05</b> Entwurf: <b>05</b>		Entwurf: <b>05</b>	

