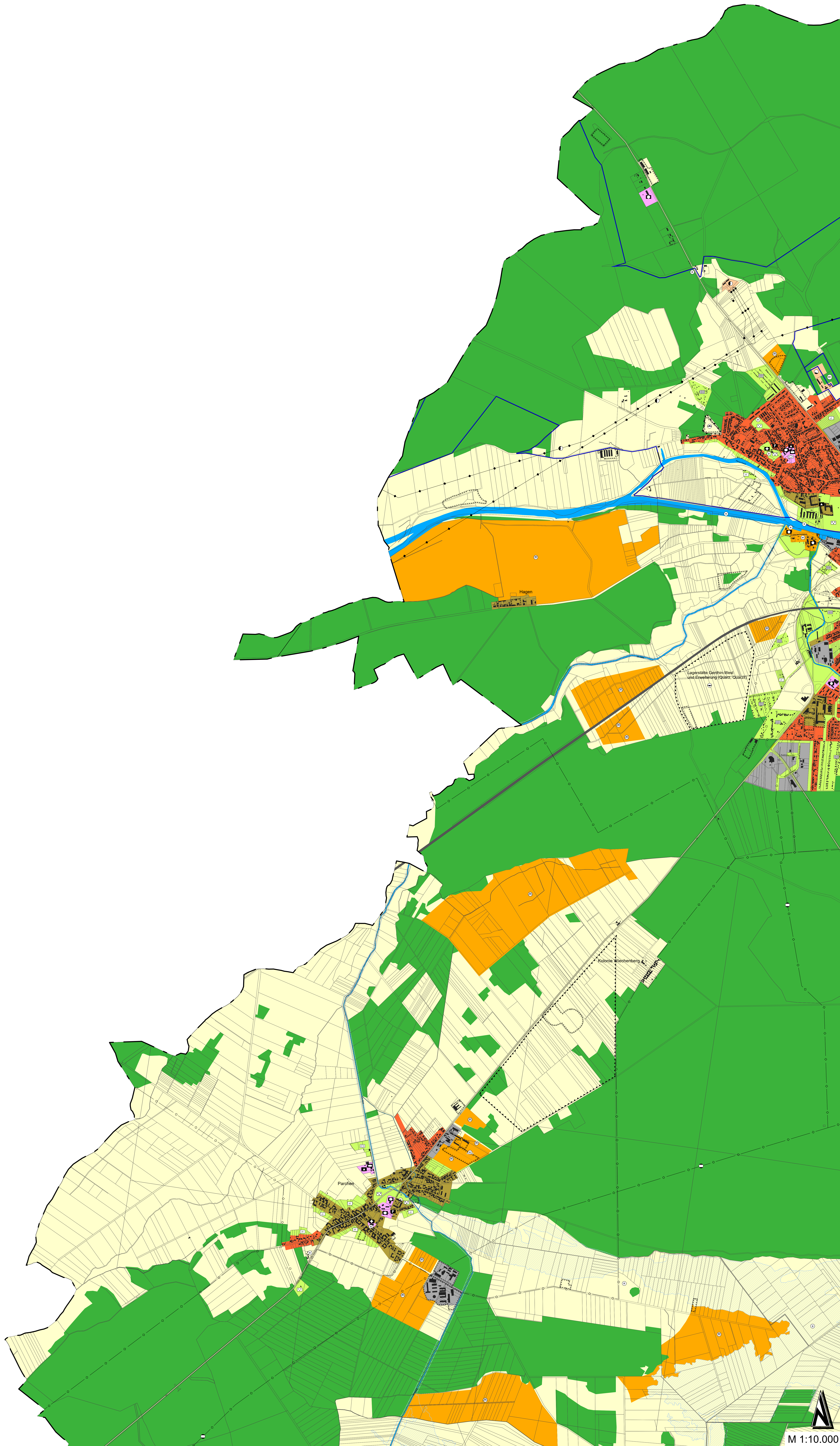


# Flächennutzungsplan Nord-West



- ### Zeichenerklärung
- Bauliche Nutzung (§ 5 Abs. 2 Nr. 1 BauGB)**
- Wohnbaufläche
  - Wohnbaufläche mit hohem Grünanteil
  - Gemischte Baufläche
  - Gemischte Baufläche mit hohem Grünanteil
  - Gewerbliche Baufläche
  - Sondergebiet mit besonderer Zweckbestimmung Verkehr
  - Sondergebiet mit besonderer Zweckbestimmung Photovoltaikanlage
  - Sondergebiet mit besonderer Zweckbestimmung Windkraftanlage
- Fläche und Einrichtung für den Gemeinbedarf (§ 5 Abs. 2 Nr. 2 BauGB)**
- Zweckbestimmung:
- Öffentliche Verwaltungen
  - Schule
  - Feuerwehr
  - Sozialen Zwecken dienendes Gebäude und Einrichtung
  - Kulturellen Zwecken dienendes Gebäude und Einrichtung
  - Sportlichen Zwecken dienendes Gebäude und Einrichtung
  - Gesundheitlichen Zwecken dienendes Gebäude und Einrichtung
  - Kirche und kirchlichen Zwecken dienendes Gebäude und Einrichtung
  - Schwimmbäder
- Fläche für den Verkehr (§ 5 Abs. 2 Nr. 3 BauGB)**
- Autobahn
  - Bundesstraße
  - Landesstraße
  - Parkfläche
  - Bahnanlage
- Fläche für Ver- und Entsorgung (§ 5 Abs. 2 Nr. 4 BauGB)**
- Zweckbestimmung:
- Elektrizität
  - Abfall
  - Abwasser
  - Wasser
- Hauptversorgungsleitungen (§ 5 Abs. 2 Nr. 4 BauGB)**
- oberirdische Leitung (Elektrizität)
  - unterirdische Leitung (Gas)
- Grünfläche (§ 5 Abs. 2 Nr. 5 BauGB)**
- Zweckbestimmung:
- Parkanlage
  - Friedhof
  - Kleinanlagen
  - privater Garten
  - Ortsgrün
  - Sportplatz
- Wasserflächen (§ 5 Abs. 2 Nr. 7 und Abs. 4 BauGB)**
- Wasserfläche
  - Hafen, Liegestelle
  - Schutzgebiet für Grund- und Oberflächenwasser, Zone I bis III
  - Überschwemmungsgebiet (Nachrichtliche Übernahme)
- Fläche für die Landwirtschaft und Wald (§ 5 Abs. 2 Nr. 9 BauGB)**
- Landwirtschaftliche Nutzfläche
  - Wald (Quelle: TK 1:10.000)
- Fläche für Aufschüttungen, Abgrabungen oder für die Gewinnung von Bodenschätzen (§ 5 Abs. 2 Nr. 9 BauGB)**
- Fläche für Aufschüttungen
  - Fläche für Abgrabungen
- Nachrichtliche Übernahmen (§ 5 Abs. 1 BauGB)**
- Naturschutzgebiet (§ 17 NatSchG/LSA)
  - Landschaftsschutzgebiet (§ 20 NatSchG/LSA)
- Regelungen für die Stadterhaltung und für den Denkmalschutz (§ 5 Abs. 4 BauGB)**
- Umgrenzung von Bau- und Kulturdenkmalbereichen
  - größtflächige Bau- und Kulturdenkmale und Denkmalhaltungen (Auswahl)
- Sonstiges Planzeichen**
- Grenze des räumlichen Geltungsbereiches des Flächennutzungsplanes
  - Umgrenzung der Flächen, deren Boden erheblich mit umweltgefährlichen Stoffen belastet sind
  - Umgrenzung der Bauflächen für die eine zentrale Abwasserbeseitigung nicht vorgesehen sind

Projekt:		7. Änderung FNP Genthin	
Bauherr:	Stadt Genthin	Änderung:	initiale Anpassung
Flurverfall:	Flächennutzungsplan Nord-West	Datum:	09.02.2025
		Name:	Ma / Ph
Datum:			
bearbeitet:	Dez. 2025	Ma	
gezeichnet:	Dez. 2025	Kr	
geprüft:		Ingenieurin:	Maßstab:
Projektnummer:	FNP 029	Blattnummer:	- 2 -
		Maßstab:	1:10.000