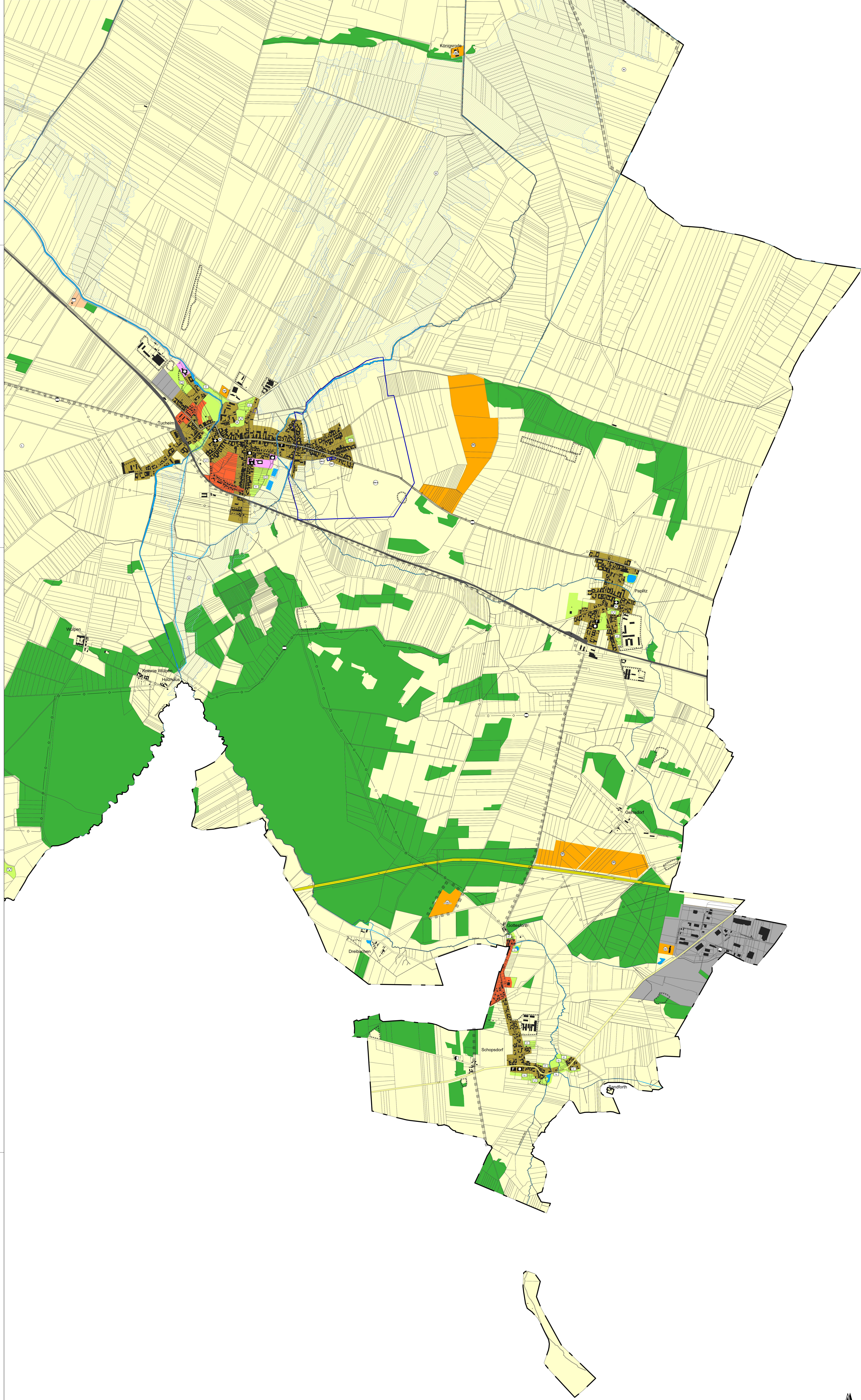


Flächennutzungsplan Süd-Ost



Zeichenerklärung

Bauliche Nutzung (§ 5 Abs. 2 Nr. 1 BauGB)

- Wohnbaufläche
- Wohnbaufläche mit hohem Grünanteil
- Gemischte Baufläche
- Gemischte Baufläche mit hohem Grünanteil
- Gewerbliche Baufläche
- Sondergebiet mit besonderer Zweckbestimmung Verkehr
- Sondergebiet mit besonderer Zweckbestimmung Photovoltaikanlage

Fläche und Einrichtung für den Gemeinbedarf (§ 5 Abs. 2 Nr. 2 BauGB)

Zweckbestimmung:

- Öffentliche Verwaltungen
- Schule
- Feuerwehr
- Sozialen Zwecken dienendes Gebäude und Einrichtung
- Kulturellen Zwecken dienendes Gebäude und Einrichtung
- Sportlichen Zwecken dienendes Gebäude und Einrichtung
- Gesundheitlichen Zwecken dienendes Gebäude und Einrichtung
- Kirche und kirchlichen Zwecken dienendes Gebäude und Einrichtung
- Schwimmbad

Fläche für den Verkehr (§ 5 Abs. 2 Nr. 3 BauGB)

- Autobahn
- Bundesstraße
- Landesstraße
- Parkfläche
- Bahnanlage

Fläche für Ver- und Entsorgung (§ 5 Abs. 2 Nr. 4 BauGB)

Zweckbestimmung:

- Elektrizität
- Abfall
- Abwasser
- Wasser

Hauptversorgungsleitungen (§ 5 Abs. 2 Nr. 4 BauGB)

- oberirdische Leitung (Elektrizität)
- unterirdische Leitung (Gas)

Grünfläche (§ 5 Abs. 2 Nr. 5 BauGB)

Zweckbestimmung:

- Parkanlage
- Friedhof
- Kleingärten
- privater Garten
- Ortsgrün
- Sportplatz

Wasserflächen (§ 5 Abs. 2 Nr. 7 und Abs. 4 BauGB)

- Wasserfläche
- Hafen, Liegestelle
- Schutzgebiet für Grund- und Oberflächenwassererwinning, Zone III
- Überschwemmungsgebiet (Nachrichtliche Übernahme)

Fläche für die Landschaft und Wald (§ 5 Abs. 2 Nr. 9 BauGB)

- Landwirtschaftliche Nutzfläche
- Wald (Quelle: TK 1:10.000)

Fläche für Aufschüttungen, Abgrabungen oder für die Gewinnung von Bodenschätzen (§ 5 Abs. 2 Nr. 9 BauGB)

- Fläche für Aufschüttungen
- Fläche für Abgrabungen

Nachrichtliche Übernahmen (§ 5 Abs. 1 BauGB)

- Naturschutzgebiet (§ 17 NatSchGLSA)
- Landschaftsschutzgebiet (§ 20 NatSchGLSA)

Regelungen für die Stadterhaltung und für den Denkmalschutz (§ 5 Abs. 4 BauGB)

- Umgebung von Bau- und Kunstdenkmälern
- großflächige Bau- und Kunstdenkmale und Denkmalsituationen (Auswahl)

Sonstiges Planzeichen

- Grenze des räumlichen Geltungsbereiches des Flächennutzungsplanes
- Umgebung der Flächen, deren Boden erheblich mit umweltgefährlichen Stoffen belastet sind
- Umgebung der Bauflächen für die eine zentrale Abwasserbeseitigung nicht vorgesehen sind

ISA Ingenieure für Städtebau und Architektur
 D - 67716 Heberberg Hauptstraße 44
 Telefon 0 63 33 - 2 75 96-0
 Fax 0 63 33 - 2 75 96-99
 E-mail info@isa-ingenieure.de

Projekt:			
7. Änderung FNP Genthin			
Bauherr:	Änderung:	Datum:	Name:
Stadt Genthin	initiale Anpassung	09.02.20	Ma / Ph
Flächennutzungsplan Süd-Ost			
Datum:	Name:		
bearbeitet: Dez. 2025	Ma		
gezeichnet: Dez. 2025	Kr	Ingenieurin:	Maßstab:
geprüft:			
Projektnummer:	Blattnummer:	Maßstab:	
FNP 029	- 3 -	1 : 10.000	

M 1:10.000